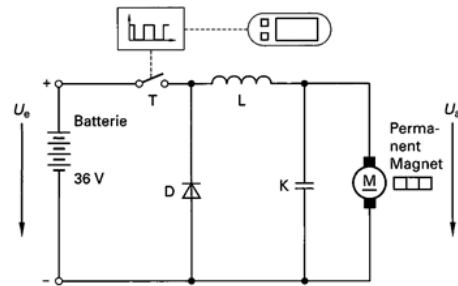
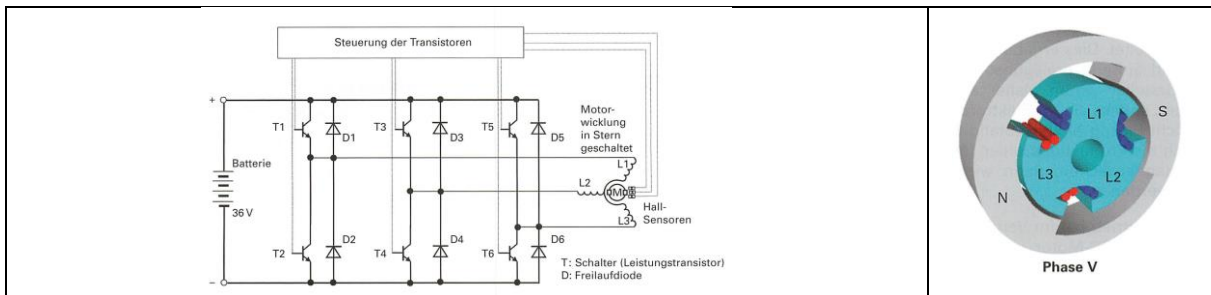


13011 Lernfeld 13: Steuerung von Elektroantrieben:

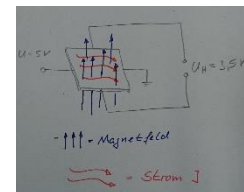
1. Wofür wird diese Schaltung benötigt?
 - a. Was passiert, wenn T in kurzen Abständen gedrückt wird?
 - b. Was passiert, wenn T in langen Abständen gedrückt wird?



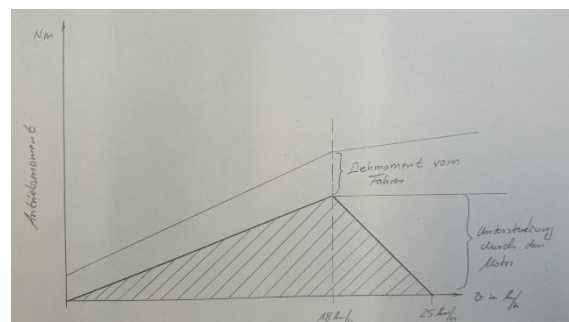
2. Benennen Sie die Bauteile der Schaltung.
3. Wie fließt der Strom in diesem Betriebszustand des Motors?



4. Welches elektronische Bauteil wird in dem Bild dargestellt?
5. Was ist der Unterschied zwischen U_H und U ?



1. Erklären sie das nebenstehende Diagramm:
 - a. Zu welcher Steuerung gehört dies Diagramm?
 - b. Wie so steigen zuerst beide Geraden an und warum fällt die untere Kurve dann wieder ab?



6. Was ist mit dem Begriff Rekuperation gemeint?
7. Ein Mountainbike Fahrer mit einer Gesamtmasse mit Fahrrad von 95 kg fährt auf einem Schotterweg mit einer Reibungszahl von 0,05. Wie groß ist der Rollwiderstand?
8. Ein Cityrad fährt mit einer Geschwindigkeit von 28 km/h. Der Widerstandsbeiwert c_w beträgt 0,85 und die Querschnittsfläche $A = 0,42 \text{ m}^2$. Wie groß ist der Luftwiderstand bei einem Umgebungsdruck von $1,24 \text{ kg/m}^3$